

たまひよ 

 **サンキュ!**

いぬのきもち  
ねこのきもち

一生、役に立つチカラを。  
**こどもちゃれんじ**

# ベネッセDMP

2025.01- 2025.03

# ベネッセDMPとは？

妊娠・出産・育児期のママとファミリーを支える「たまひよ」

30代～40代女性の素敵な暮らしを提案する「サンキュ！」

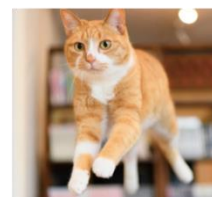
信頼性ある編集力でペットオーナーに人気の「いぬのきもち」「ねこのきもち」

そして、しまじろうと一緒に豊かな体験を育む幼児教育教材「こどもちゃれんじ」

これらのベネッセのWEBメディア・アプリでの登録情報、  
商品・サービスのお申込み情報、各分野の記事の閲覧履歴といった

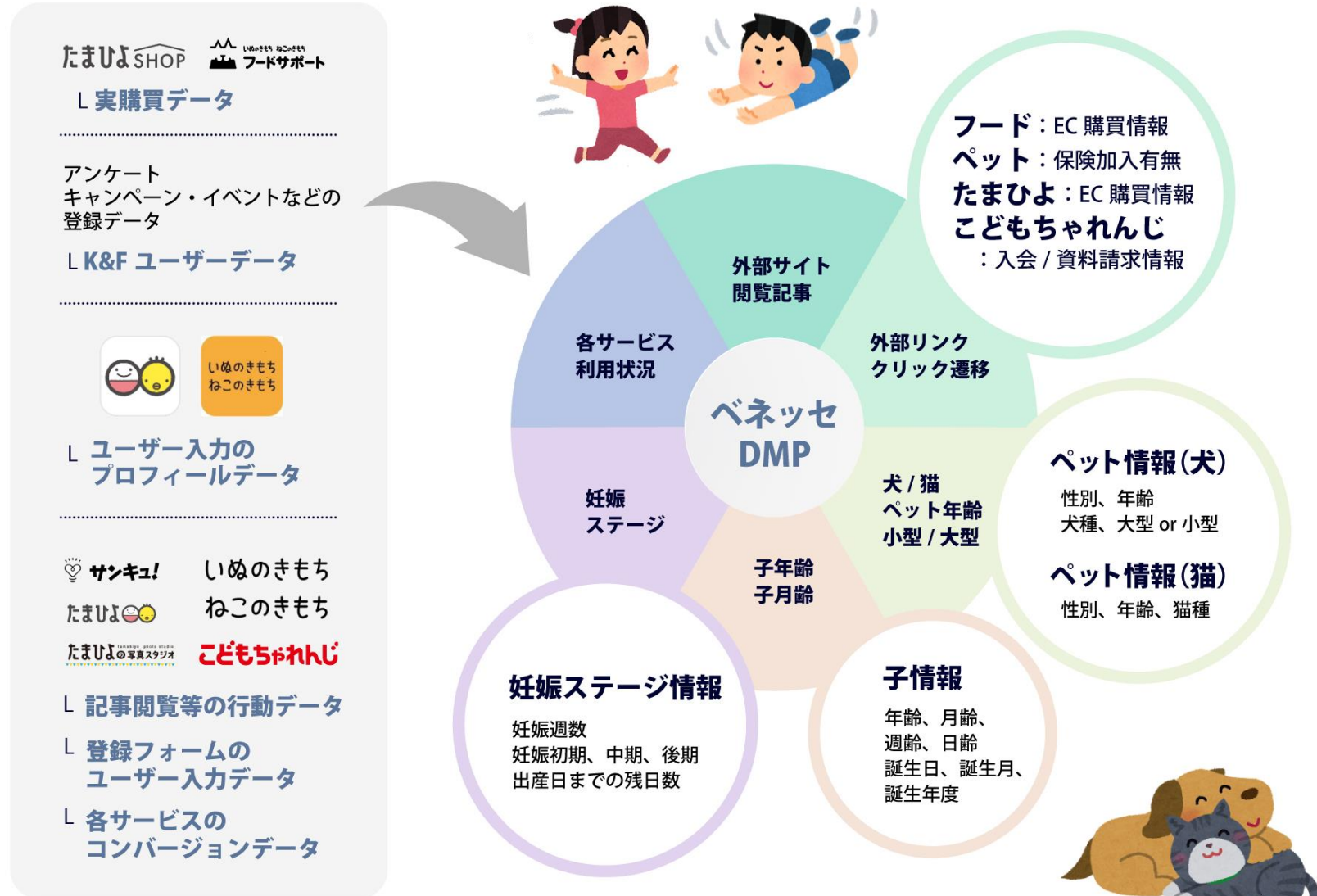
“独自性の強いデータ” を、

マーケティングにご活用いただけるメニューです。



一生、役に立つチカラを。  
**こどもちゃれんじ**

# ベネッセDMPで活用できるデータ例



## ママ向け（たまひよ・サンキュ！）／セグメント例

ベネッセメディアでの登録情報や行動履歴をもとに、属性や興味・関心など様々なカテゴリでターゲティングが可能。タイアップページへの誘導、貴社LPへの送客、動画再生数の強化など様々な施策にご活用いただけます！

妊活	妊活
マタニティ	初期／中期／後期
子年齢	0歳／男児・女児
	1歳／男児・女児
	2歳／男児・女児
	3歳～5歳
	6歳～9歳（小学生）
こどもちゃれんじ（幼児教育関心層）	0～1歳 入会ユーザー
	1～2歳 入会ユーザー
	3～4歳 入会ユーザー
	4～5歳 入会ユーザー
	5～6歳 入会ユーザー
こちゃれアプリ利用ユーザー（幼児教育関心層）	子ども×自然科学興味関心
	子ども×ダンス興味関心

興味関心・属性情報	授乳・ミルク・離乳食
	家事（家具、家電、料理）
	お金（保険、貯蓄、積立）
	美容・健康
	フルタイム就業ユーザー
SNS利用ユーザー（エンゲージメントユーザー）	たまひよFB/IG高アクティブユーザー
	サンキュ！FB/IG高アクティブユーザー
	たまひよLINEお友達
	サンキュ！LINEお友達
SHOP	たまひよSHOP来訪
	内祝い利用ユーザー
	SHOP利用ユーザー

※媒体により利用できないものもあります。詳細は営業にお問合せください。

## ペットオーナー向け（いぬ・ねこのきもち）／セグメント例

ベネッセメディアでの登録情報や行動履歴をもとに、属性や興味・関心など様々なカテゴリでターゲティングが可能。タイアップページへの誘導、貴社LPへの送客、動画再生数の強化など様々な施策にご活用いただけます。ペットPASS利用者など、健康に興味関心の高いユーザーへのアプローチも可能です。

いぬ	0-2歳／3~7歳／8歳以上	ねこ	0-2歳／3~7歳／8歳以上
	大型犬／中型犬／小型犬		長毛・短毛
	飼い始め		飼い始め
	多頭（2頭以上）飼育		多頭（2頭以上）飼育
	ペット保険加入者		ペット保険加入者
	ペットEC利用者		ペットEC利用者
	いぬのきもち本誌購読者		ねこのきもち本誌購読者
	いぬのきもちFB/IGアクティブユーザー		ねこのきもちFB/IG高アクティブユーザー
	ペットパスユーザー（動物病院来訪者）		ペットパスユーザー（動物病院来訪者）
	フード（半生／ドライ／ウェット）		フード（半生／ドライ／ウェット）
	健康診断受診ユーザー		健康診断受診ユーザー
	予防接種ユーザー		予防接種ユーザー

※媒体により利用できないものもあります。詳細は営業にお問合せください。